



JALオンラインに関するお問い合わせは、  
JALオンラインデスクへ

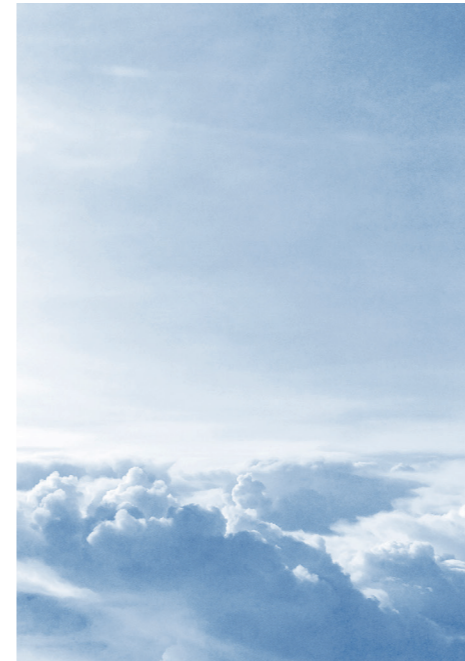
**0120-25-2852**

**03-6720-8612** (携帯/有料)

受付時間/10:00~18:00(12月30日~1月3日 休み)

JAL Webサイトからもご確認いただけます。

[www.jal.co.jp/jalonline/](http://www.jal.co.jp/jalonline/)



法人向け国内出張手配サポート

JAL ONLINE



# チャレンジを続ける企業さまへ、 国内出張を強力にサポート JALオンライン

JALオンラインは、JALグループ国内線全便\*1ご利用可能な法人向けサポートシステムです。導入費や年会費をご負担\*2いただくことなく、予約・購入・精算までのフローをオンラインで一括管理が可能です。また、ご契約いただくと、お得な法人専用運賃がご利用になりますので、経費削減にもつながります。この機会にご契約をご検討ください。

\*1: 日本航空株式会社、株式会社ジェイエア、日本エアコミューター株式会社、株式会社北海道エアシステム、日本トランスオシャン航空株式会社、琉球エアコミューター株式会社の各社が運航する便、およびJAL便名のコードシェア便。

\*2: 精算タイプによって異なります。

## JALオンラインの特長

### 特長 ① 専用運賃でコスト削減

専用運賃ビジネスフレックスはお得な運賃設定！  
変更手数料は一切かからず、何度でもご変更が可能です。

※便出発前に変更いただき、且つ空席がある場合に限りです。

### 特長 ② 多様な契約形態

契約時の精算方法を多様にご用意しております。お客さまにあった契約をお選びください。  
2023年4月12日以降のご搭乗分のJALオンラインからは、個人クレジットカード精算タイプが登場！

### 特長 ③ 発券精算(2023年4月12日ご搭乗分から)

貴社での1カ月間の発券実績をまとめて発券の翌月にご請求します。\*3  
レポート機能で、発券状況が簡単に確認可能！

\*3: 精算・請求時期はご契約形態により、変わる場合があります。

### 特長 ④ すべてオンラインで管理

予約・購入・精算まですべて、オンラインで一括管理で会計処理を効率化！  
精算時に必要な書類も、システムから楽々ダウンロード！

## 特長 ① 専用運賃でコスト削減

### 変更可能運賃で最安値！\*4

\*4: 株主割引、離島割引、特定路線離島割引、小児割引、障がい者割引、介護帰省割引などの特定の条件が必要な運賃を除きます。  
(2023年1月20日時点での情報です。)

### ビジネスフレックスなら クラスJが普通席と同額でご予約可能です。\*5\*6

クラスJ運賃は2段階の運賃をご用意。  
予測残席数などによって、クラスJと普通席が同額でご利用いただけます。  
席数に限りがあります。

\*5: 直行便のみ適用となります。乗継運賃の場合、適用外となります。

\*6: 席数に限りがあります。予測残席数などによっては普通席より高額となる場合があります。



JAL AIRBUS A350 クラスJシート

## ● JALオンラインの安心機能

ビジネスフレックスは予測残席数などによっては、普通席とクラスJに価格差が発生する場合がありますが、JALオンラインの企業設定画面において、普通席と同額にならないクラスJは、予約を制限する追加の機能をご用意しています。必要に応じてご利用ください。



## 特長 ② 多様な契約形態

### JAL精算タイプ

法人さまとの直接契約で、ご利用代金を直接法人さまへ請求する方式です。

請求は原則として月末締／翌月末支払いとなります。お申し込みはインターネットで受け付けております。

※ご利用にあたっては取引審査がございます。審査の結果によってはご利用いただけない場合がございます。

※法人契約のため、日本国内に登記がある法人が対象となります。

#### ご請求の流れ



締め切り日……発券月の月末  
お支払い日……【銀行振込の場合】  
請求書受領月の月末  
【自動振替の場合】  
請求書受領月の同月27日

#### お申し込みの流れ

JAL Webサイト内よりお申し込みください。(<a href="http://www.jal.co.jp/jalonline/">www.jal.co.jp/jalonline/</a>)



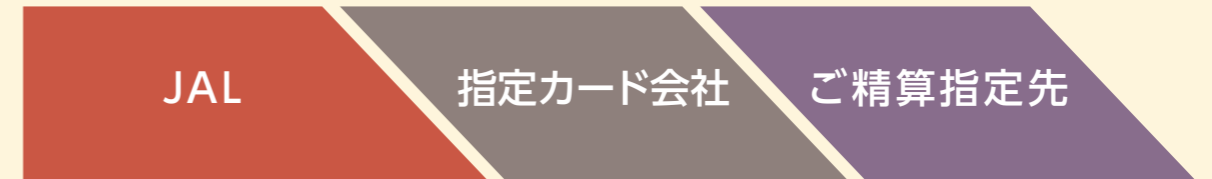
### 法人クレジットカード精算タイプ

指定カード会社の法人クレジットカードで精算を行う方式です。レポートなどの管理機能を利用し企業全体でご利用の場合と個人でご利用の場合の2種類がございます。

※株主割引券は2023年4月12日以降のご搭乗分よりご利用可能となります。

※下記ブランドの法人クレジットカード、ビジネスカードをお持ちであっても、カード種類によってはJALオンラインをご利用いただけない場合があります。対象カード詳細につきましては各カード会社へお問い合わせください。

#### ご請求の流れ



#### お申し込みの流れ

**各カード会社へお問い合わせください。**

〈指定カード会社〉  
三菱UFJニコス (MUFGカード・DCカード)/アメリカン・エキスプレス/  
三井住友カード/ジェーシービー/クレディセゾン (UCカード)/  
ダイナースクラブ

### 個人クレジットカード精算タイプ

法人さまとの直接契約で、ご利用代金を個人クレジットカードで精算する方式です。

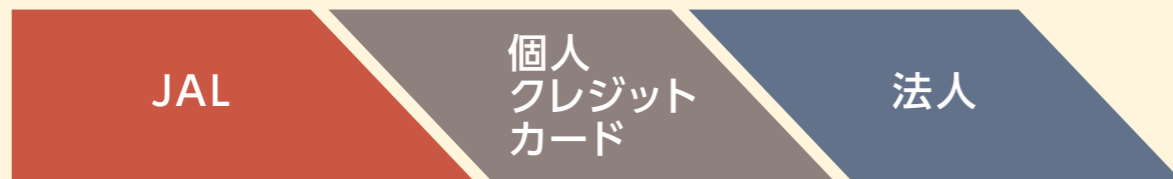
ご利用代金を直接ご利用者さまへ請求いたします。現在個人精算・立替金処理をしている場合、法人さまの出張手配フローを変更することなく、導入が可能です。

※2023年4月12日以降のご搭乗分が対象です。

※ご利用にあたっては取引審査がございます。審査の結果によってはご利用いただけない場合がございます。

※法人契約のため、日本国内に登記がある法人が対象となります。

#### ご請求の流れ



#### お申し込みの流れ

JAL Webサイト内よりお申し込みください。(<a href="http://www.jal.co.jp/jalonline/">www.jal.co.jp/jalonline/</a>)

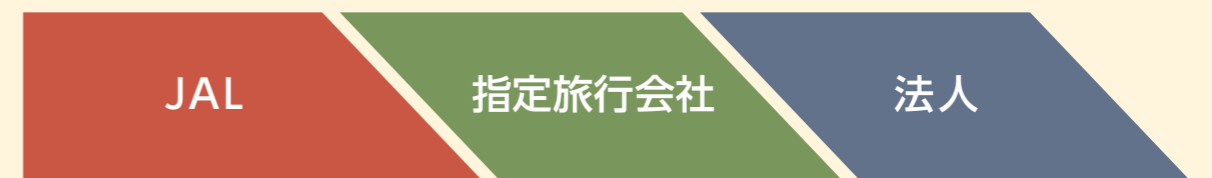


### 旅行会社精算タイプ

ご利用代金の精算をご指定の旅行会社で行う方式です。

※法人契約のため、日本国内に登記がある法人が対象となります。

#### ご請求の流れ



#### お申し込みの流れ

**旅行会社へお問い合わせください。**

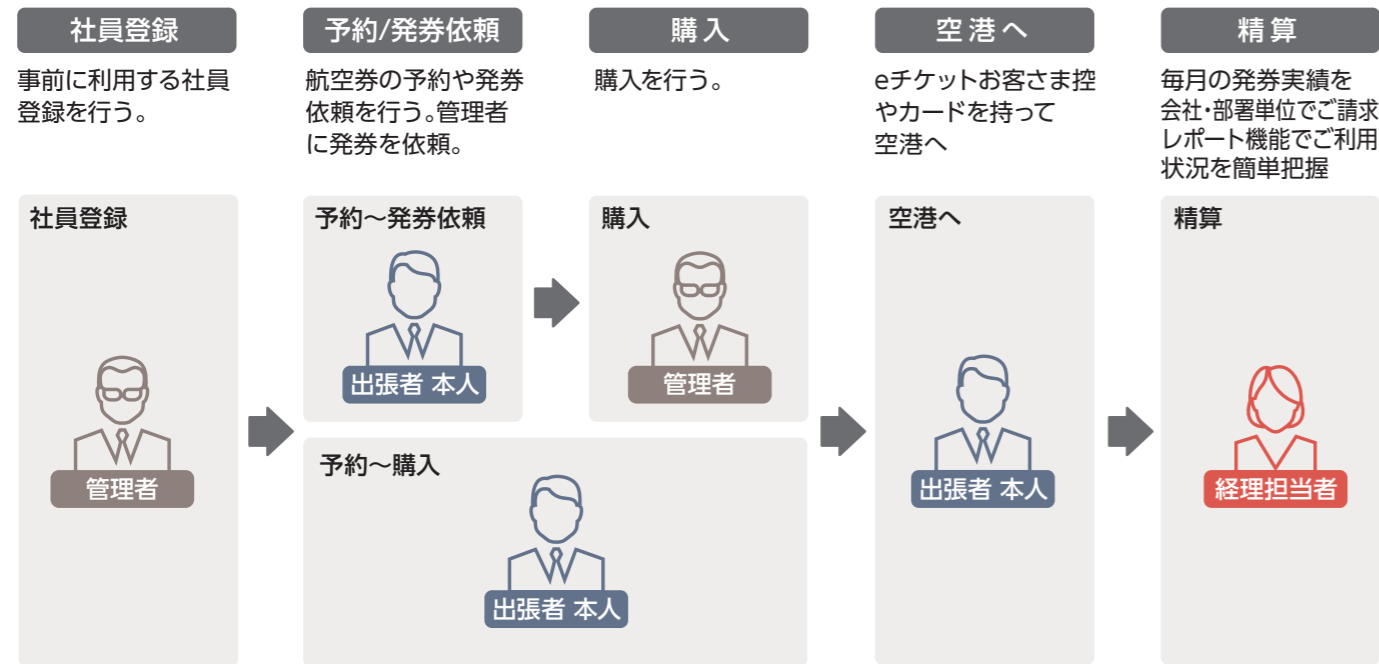
※JALと国内線旅客取扱代理店契約を締結している旅行会社に限ります。

お申し込みは **JALオンライン**

検索



### 特長 ③ 発券精算 (2023年4月12日ご搭乗分から)



※設定により出張者本人による購入も可能です

### システム設定はオンラインで対応可能です。 ※利用管理者IDの設定を除く

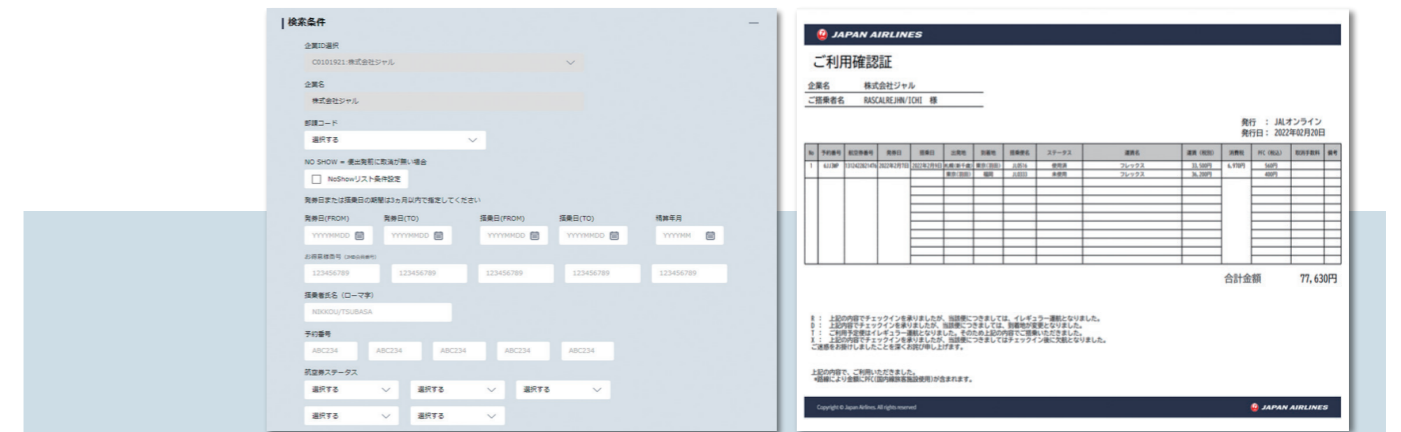
運賃や路線の管理から、画面カスタマイズも簡単に設定可能! 企業設定のほか、個人設定も充実!



※ご契約形態によって、異なる場合があります。

### 充実のレポート機能!

精算手続きに必要な書類もシステムから簡単に発行いただけます。

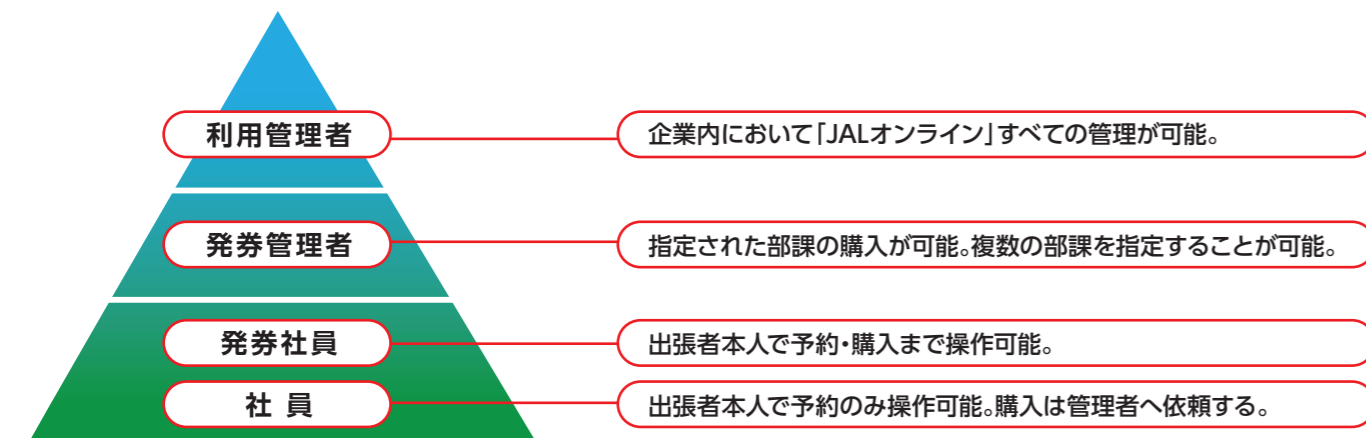


### 特長 ④ すべてオンラインで管理

### 段階的な権限の設定やシステム運用が可能です。

JALオンラインではご利用権限が4つに分かれます。

※ご契約形態によって、異なる場合がございます。



### 英語の言語選択も可能!



お申し込みは **JALオンライン**

検索

