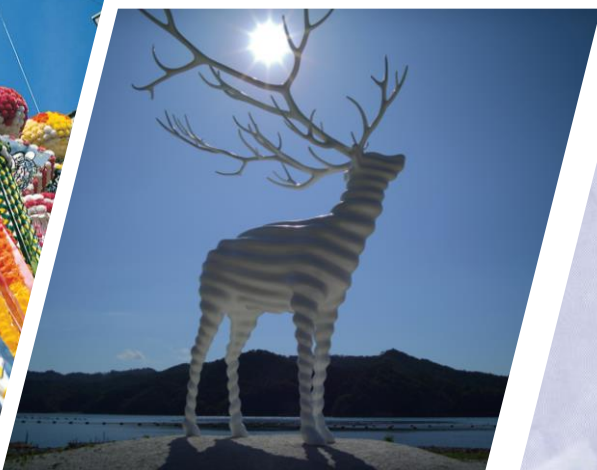


宮城県

Miyagi



宮城県 基本情報

宮城県教育旅行ガイドブックのご紹介

海や里、多様な学び場、“生きた教材”を訪ねよう！

宮城県教育旅行ガイドブックでは、県内の各事業者、大学、団体における「SDGs探究学習特化型プログラム」のご紹介、本県ならではの農林漁業を通した「みやぎの暮らし体験プログラム」を始め、東日本大震災からの教訓を伝える「震災・防災・減災学習」や、県内各地の様々な施設をご案内しております。修学旅行などのプランに際し“宮城県を生きた教材”としてお役立てください。

【宮城県教育旅行ガイドブックURL】

<https://www.pref.miyagi.jp/site/kankou/pamphlet-kyouiku.html>



みやぎ教育旅行等コーディネート支援センター

「行きたい」と「来てほしい」の声をつなぎます！

学校様・旅行会社様の要望に応じた受入先とのマッチング、コーディネートをお手伝いします。



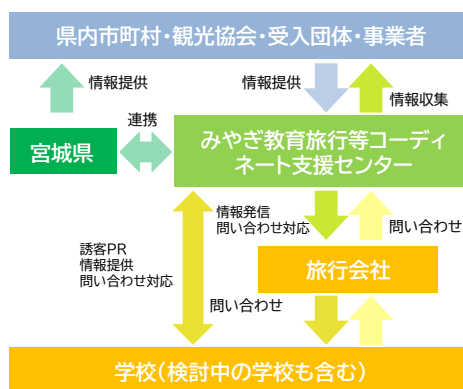
教育旅行ガイドブックのお問い合わせもセンターまで！

仙台・宮城観光PRキャラクターむすび丸

【みやぎ教育旅行等コーディネート支援センター】

TEL:022-265-8722 FAX:022-211-2829

MAIL: m-kyouiku@miyagi-kankou.or.jp



宮城県

県庁所在地	仙台市
人口	229.2万人
主な産業	東北随一の商業都市 全国屈指の水産業 地域資源豊かな農林業 大企業の工場立地も進む
歴史	伊達政宗が仙台に城を築き、 仙台藩の基礎をつくる。
文化・食	仙台七夕、牛タン、ずんだ餅、 牡蠣、イチゴ、はらこ飯など
自然	壮大な山と広大な海を望む
問い合わせ	経済商工観光部観光政策課
電話	022-211-2755
メール	kankouss@pref.miyagi.jp

知事から宮城県へ来られる皆さまへ

教育旅行の思い出は、「学びの宝庫」みやぎで！

海・山・大地の豊かな自然、歴史と文化、地域を支える産業や地元の人々との触れ合い。

さらには、東日本大震災の経験から学ぶ生命の尊さや共助の精神、防災・減災意識、そしてふるさとの復興にかける人々の思い。

みやぎには、「ここでしか体験できない」教育旅行の素材があふれています。

東日本大震災から11年。多くの皆様のご支援のおかげで、着実に復興の歩みを進めてきました。

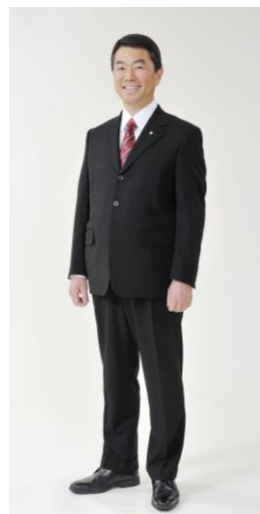
これまでの多くのご支援に心から感謝申し上げます。

今、私たちは震災以前よりも魅力あるみやぎをつくり上げるため、力を合わせて頑張っています。

ぜひ、みやぎを旅して、心揺さぶる「学び」に出会ってください。

皆様のお越しを心よりお待ちしております。

宮城県知事 村井嘉浩



おすすめエリア・仙台市



おすすめポイント

震災・復興(荒浜地区)

仙台市沿岸部にある荒浜地区は、東日本大震災により高さ9メートルの津波に襲われ甚大な被害を受けました。

児童や教職員、住民ら320人が避難した『仙台市立荒浜小学校』は、2階まで押し寄せた津波の脅威や防災意識を伝える震災遺構として保存され、無料公開しています。

2021年3月には近接する集団移転跡地に、1年を通して旬の果物の摘み取りができる、カフェ・レストラン併設の体験型観光農園『JRフルーツパーク仙台あらはま』がオープンし、楽しみながら復興を体感できるエリアへと生まれ変わっています。



伊達62万石の城下町

として栄えた杜の都 仙台

人口100万余人を有する東北最大の都市、仙台市。杜の都、学都などとして知られる東北の中核都市です。

仙台市の礎を築いたのは伊達政宗公。伊達62万石の居城であった「仙台城跡」を始め、「瑞鳳殿」や「大崎八幡宮」、「陸奥国分寺薬師堂」などには、伊達家の歴史と文化の色彩が強く息づいています。



自主研修には定禅寺通のケヤキ並木に象徴される自然と都市が調和する美しい街並みを走る観光シティーバス『るーぷる仙台』がおすすめ。仙台の歴史・文化スポットや「仙台朝市」、「日本銀行仙台支店」など産業・金融関連施設を組合せてオリジナルの旅を計画、実践してみましょう。

写真提供：仙台市観光課、(公財)仙台観光国際協会

仙台市内の旅館やホテルに出張可能な体験学習

仙台藩祖伊達政宗公が育んだ歴史や文化を体感しませんか。

仙台市では、多彩な地域の魅力を五感で体感する1,000本の体験プログラムを創出する事業を行っています。その中で教育旅行にご活用いただける、ご宿泊先まで出張が可能な伝統工芸や食文化、伝統芸能等の体験もご紹介しています。

■玉虫塗コースター 蒔絵体験

伝統工芸「玉虫塗」のコースターに、イラストレーターデザインの七夕柄や仙台ゆかりの絵柄の蒔絵をつけます。

■ミニ七夕製作体験

仙台七夕まつりの飾り制作を手掛ける創業140有余年の老舗で、実際の仙台七夕飾りと同じ和紙を材料にした、ミニサイズの七夕飾りを作ります。

この他にも、仙台伝統工芸「仙台張子」の松川だるまや堤人形絵付け体験、仙台駄菓子作り体験等、地域に根ざした歴史や文化を講師のお話とともに体験いただけます。



おすすめエリア・松島町



おすすめポイント

瑞巖寺(ずいがんじ)

国宝・瑞巖寺は伊達家の菩提寺で、奥州随一の禅寺です。桃山文化を伝える現在の建物は、1609年に伊達政宗公が心血を注いで再興しました。本堂は10の部屋に分けられており、絢爛豪華な障壁画や欄間の彫刻など、格式や使用目的によって異なる装飾が施されています。

予約制の座禅体験も実施しておりますので、身体・呼吸・心を調べ、自分自身と向き合う時間を過ごされてみてはいかがでしょうか。

松島高等学校観光科 交流プログラム

観光科の生徒たちが授業の一環として修学旅行生に観光ボランティアガイドを行います。同世代ならではの交流が魅力となっています。



日本三景松島に息づく 伊達政宗公の歴史文化遺産

広島県の宮島、京都府の天橋立と並び日本三景のひとつとして知られている宮城県松島町は、仙台藩祖・伊達政宗公ゆかりの歴史文化が数多くのこされているまちでもあり、松島湾の美しい自然景観などを有する魅力あふれるエリアです。国宝・瑞巖寺をはじめ、松島湾観光遊覧船での「震災復興語り部クルーズ」、松島高等学校観光科の生徒たちとの交流プログラムなど、深い学びを实践頂けるような様々なコンテンツをご用意しております。みなさんの松島町へのお越しをお待ちしております。



▲松島町のシンボル・五大堂

地域の魅力に触れて体感するSDGs

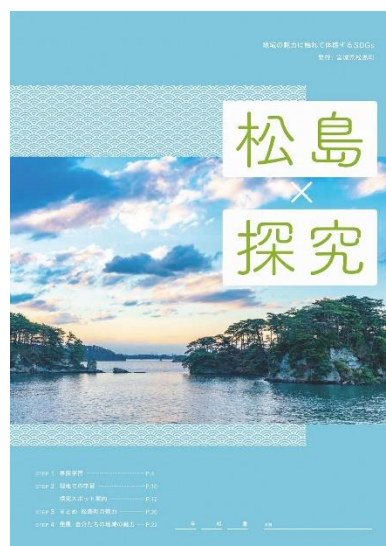
松島×探究ワークブック

中高生向けの「松島×探究ワークブック」は、松島町の魅力を見つける地域探究を行ないながら、SDGsの基本的な考え方を学べることができる探究学習資料です。松島町で行なった地域探究を参考にして、生徒さん自身の住んでいる地域の魅力を見つめ直すところまでを実践できるようになっています。

この1冊で事前学習、現地での活動、事後学習に対応しており、松島町のホームページでは先生向けの授業案もご提案しております。

資料は無料で提供しておりますので、ぜひ教育旅行での探究学習でご活用ください。 ※詳細は松島町ホームページをご覧ください。

<https://www.town.miyagi-matsushima.lg.jp/index.cfm/8,0,121,505.html>



コンテンツ紹介



SDGs探究学習特化型プログラム

実施6ヶ月前までに教育旅行支援センターにお申込みください

教育旅行でも深い学びを実践できるよう、探究サイクルに沿ってSDGsを学べるプログラムです。受入先は自治体、企業、大学、農林水産事業者、NPO法人など。講義、体験、フィールドワークなどを通じて、どのような課題があり、どう解決に向けて取り組んでいるのかを学び、地域に持ち帰り学びを深めます。テーマは、エネルギー、環境保全、なりわい、街づくり、防災・減災、歴史・文化・伝統の保全などがあり、今後も大学や高校を受入先としたプログラムなどを拡充する予定です。

また、“よりの復興”を進めてきた取り組みの軌跡を学べる震災学習、暮らしの場で生きた学びが得られる農山漁村体験との親和性が高いのも特徴。未来を担う次世代が、どう生きるかのヒントを見出せる総合的な学びとして、SDGs探究学習を組み合わせせたコース提案もいたします。

プログラム実施の流れ

事前学習

実施2ヶ月前までに、現地で「聞きたいこと」「見たいこと」「ふれたいこと」、学習テーマ等を支援センターを通じ受入事業者側に共有。※学校任意の形式



現地学習

事前に共有いただいた学習テーマをもとに実施。設定したテーマ、課題の解決、SDGsへの理解を深めていただきます。



事後学習

現地で学んだことや知識を深めたことなど、学習の成果物を支援センターにご提出。受入先に共有いたします。

- 学校様のご希望と受入先とをマッチングします
- ほかの学習を組み合わせせたコースもご提案します



震災学習プログラム

多くの悲しみが生まれた東日本大震災。震災の記憶と経験、教訓を伝える様々な取り組みから、命の大切さ、防災・減災の重要性、持続可能な社会を目指した復興のあり方などを学べます。プログラムは、震災遺構の視察、語り部のお話、まち歩き、ワークショップなど多岐にわたり、ご要望にあわせて学ぶことができます。

民泊・農山漁村体験

海・山・里の多種多様な風土を育む宮城県では、人々の暮らしに飛び込んで、農林水産業などのなりわいにふれられる体験をすることができます。地域の特性を活かし暮らす人々の日常から、きっと新たな発見があるはず。5地域(大崎、加美、気仙沼、登米、南三陸)での受入を行っています。

モデルコース 1

1
日目

集合・
出発

仙台空港

震災学習

気仙沼市東日本大震災遺構・伝承館
石巻市震災遺構大川小学校
関上（ゆりあげ）の記憶 など

宿泊

2
日目

宿
出発

各地に分かれて
SDGs探究学習
特化型プログラム
※教育旅行支援センターが
コーディネートいたします

民泊体験

入村式 → 各家庭へ

3
日目

民泊体験

各家庭 → 農業体験

観光

松島高校観光科 交流プログラム
松島湾内遊覧船
仙台うみの杜水族館 等

仙台空港

帰着・
解散

■ 気仙沼市東日本大震災遺構・伝承館



津波で被災した高校をそのまま遺構として残しており、中を実際に歩いて見学することができます。館内を案内し、震災の教訓を伝える「語り部ガイド」、防災や災害時に役立つ「防災セミナー」もあります。

■ 石巻市震災遺構 大川小学校



津波により多くの児童・先生・住民の方が犠牲になった小学校。自由見学のほか、語り部の方に案内をお願いすることが可能です。併設の大川震災伝承館では、震災前後の小学校や地域について知ることができます。

■ 関上（ゆりあげ）の記憶



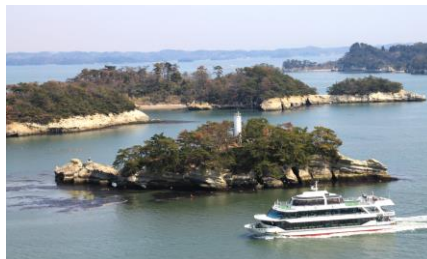
名取市関上地区で震災の記憶と命の大切さを伝え続けている団体です。語り部や資料映像などを通して、震災に向き合う人々の姿を見ることができます。関上案内ガイドや語り部講話などを行っています。

■ 松島高校観光科 交流プログラム



地元高校生の視点で見た松島の魅力的なスポットをご案内しながら一緒にまち歩きをします。五大堂・透橋、円通院、瑞巖寺、かまぼこ手焼き体験など、ご希望に合わせたコース設定が可能です。

■ 松島湾内遊覧船



「世界で最も美しい湾クラブ」に加盟している日本三景松島。遊覧船に乗って潮風や海の香りを感じながら、自然が作りだした迫力ある松島の島々を間近でゆっくりと堪能することができます。

■ 仙台うみの杜水族館



豊かな三陸の海を再現した大水槽をはじめ、東北最大級の観覧席を有するイルカ・アシカ・バードのパフォーマンスや動物とのふれあいによる癒し体験など、たくさんの魅力的な展示・プログラムがあります。

写真提供：仙台うみの杜水族館

モデルコース2

1
日目

集合・出発

仙台空港

スキー体験

宿泊

2
日目

宿出発

スキー体験
樹氷ツアー

震災学習

もしくは

SDGs探究学習
特化型プログラム

宿泊

3
日目

宿出発

観光

塩釜水産物仲卸市場見学・フルーツ狩り体験
こけし絵付け体験・笹かま手焼き体験 等

仙台空港

帰着・解散

■ スキー体験・樹氷ツアー



雄大な景色を満喫しながらのスキー・スノーボード体験ができます。また、日本で唯一の雪上車に乗って樹氷を見るプログラムでは、冬の蔵王の象徴的存在である美しい樹氷を間近で見ることができます。

■ 塩釜水産物仲卸市場



売り場面積4950㎡の東北最大級の市場。塩釜港は全国有数の生マグロの水揚げ量を誇り、場内には25ものマグロ専門店が軒を連ねます。食べたい海産物を自由に買ってオリジナルの丼ぶりを作るマイ海鮮丼が人気です。

■ フルーツ狩り体験



県内各地の農園や観光果樹園で、いちご、梨、ブルーベリーなどのフルーツの摘み取り体験ができます。自分の手で収穫したフルーツをその場で食べて、自然の恵みを味わう喜びを感じながら、食や農業への理解を深めます。

■ こけし絵付け体験



宮城を代表する郷土玩具「こけし」。鳴子系、作並系、弥治郎系、遠刈田系などがあり、各地で白木のこけしへの絵付けが楽しめます。世界にひとつだけのオリジナルこけしは、旅行の思い出におみやげとしてお持ち帰りできます。

■ 笹かま手焼き体験



笹かまぼこの手焼き体験を県内各所のかまぼこ店で行うことができます。伊達家の「竹に雀」の家紋に描かれている笹にちなんで名がついた笹かまぼこ。地元の人に愛されるおいしい名物を手作りで楽しめます。

■ 県内宿泊施設

- ・南三陸ホテル観洋
- ・源蔵の湯鳴子観光ホテル
- ・La楽リゾートホテルグリーングリーン
- ・ホテル松島大観荘
- ・アクティブリゾート宮城蔵王 等



宿泊施設一覧は
こちらから

※「みやぎ観光NAVI」サイト内
PDFページに飛びます